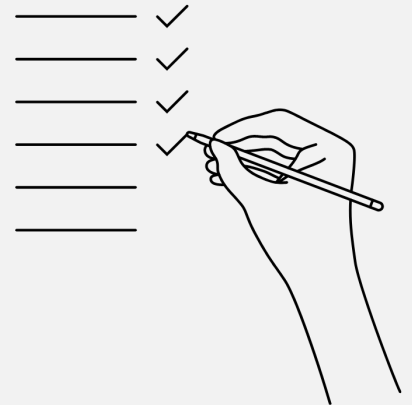




Programa de rehabilitación,
fortalecimiento y desarrollo
humano.

Surmonter

CONSULTORA DE PSICOLOGÍA,
REHABILITACIÓN, COACHING
Y NEURODIVERGENCIAS



En Surmonter trabajamos con conceptos fundamentales como la empatía, resiliencia y la formación de personas positivas, bondadosas y honorables.

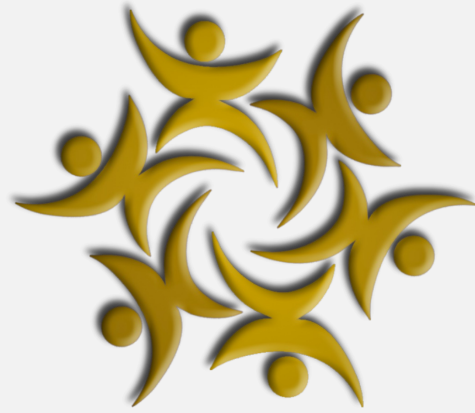
Nuestro proceso es biopsicosocial, siendo la psicología positiva y el coaching ontológico nuestra base para enfocarnos en la educación emocional.

Con un 95%* de eficiencia y eficacia en nuestros tratamientos, puedes confiar en que estarás en buenas manos.



*El 5% de usuarios que no logra estabilización ambulatoria es derivado a internación con continuidad de su tratamiento psicológico junto a nosotros.

Perfil, objetivos, actividades
y etapas del programa.



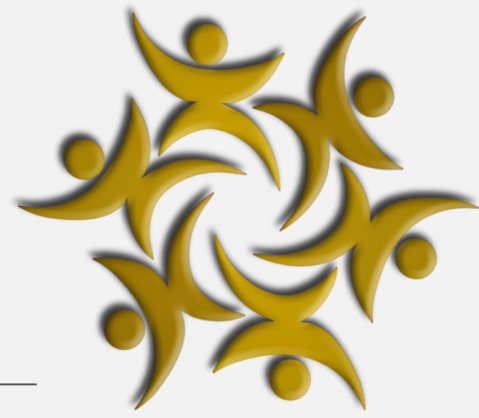
Programa

Ambulatorio de Rehabilitación

Perfil del Usuario

- Hombres y mujeres entre 15 y 80 años de edad.
- Idealmente con una red de apoyo familiar.
- Idealmente actividad ocupacional (laboral o educacional) parcial o total.
- Compromiso de tipo biopsicosocial moderado.
- Sin complicaciones médicas y/o psiquiátricas graves.
- Sin antecedentes judiciales criminales graves.
- Escolaridad no exigida.

Objetivos del Programa



1. Crear y fortalecer la consciencia de enfermedad.

2. Fortalecer áreas deficitarias de la personalidad, emociones, afectos y actitudes.

3. Apoyar la motivación al cambio.

4. Facilitar la problematización de los factores de riesgo que actúan como agentes mantenedores de la sintomatología.

Objetivos del Programa



5. Fortalecer los factores protectores que permitan el logro de la rehabilitación.

6. Estrategias de prevención de recaídas anímicas y de consumo.

7. Incentivar el desarrollo de habilidades sociales.

8. Aumento de valoración a la vida saludable y el deporte.

Objetivos del Programa



9. Potenciar la educación e inteligencia emocional.

10. Realizar seguimiento del proceso de rehabilitación, posterior al egreso.

Todas las atenciones son completamente confidenciales, para la tranquilidad del usuario.

En caso de abandono voluntario del tratamiento, éste debe ser comunicado con al menos 30 días de anticipación, es decir, en la fecha del último pago para posteriormente tener un mes de trabajo terapéutico de plan de salida.



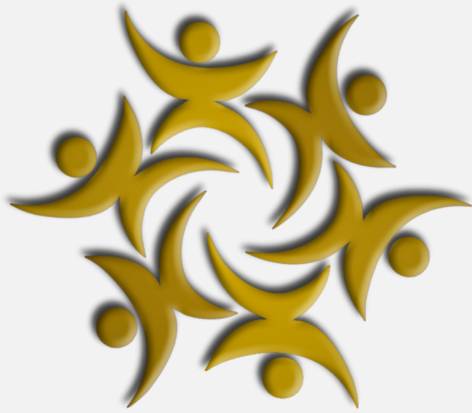
Actividades del Programa

1

COACH ONTOLÓGICO: Terapia orientada a la mejoría del estado físico y mental a través de distintos objetivos semanales, de intervenciones en psicología positiva, educación emocional y pautas deportivas y de alimentación con el fin de desarrollar altas capacidades en los usuarios, para que al enfocarse en sus habilidades y destrezas, puedan crear un plan de desarrollo futuro que mantenga su disciplina y motivación.

PSICÓLOGA: Se aborda en profundidad temáticas relacionadas con la experiencia de vida, la construcción de la personalidad, estado anímico, duelos no resueltos, identificación y expresión emocional, sintomatología ansiosa, depresiva o de otros espectros, y en general causas y dificultades personales que mantengan la sintomatología, y sea necesario trabajar de forma terapéutica y en profundidad para desproblematicar.

2



Actividades del Programa

3

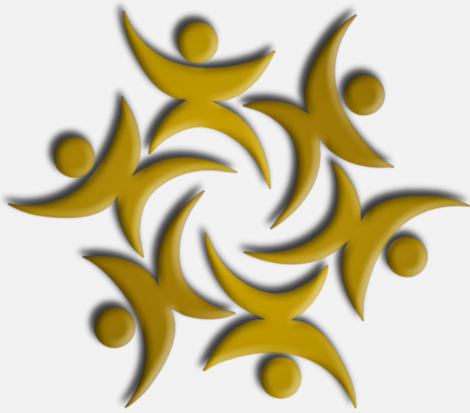
TERAPIA OCUPACIONAL: Se evalúa a cada usuario para verificar si será incluida en el tratamiento, y en qué período del mismo. Se busca capacitar a través de la ocupación para participar en actividades cotidianas y conseguir mayor autonomía.

PSIQUIATRA: Se evalúa la necesidad de prescribir medicamentos para controlar sintomatología que pueda interferir en el tratamiento, buscando lograr una estabilización sintomatológica en el usuario (ansiedad, depresión, etc.).

4

5

MEDICINA CUÁNTICA: Innovadora sanación basada en la ciencia de la energía, donde tu cuerpo es considerado un conjunto de sistemas energéticos interconectados y gracias a la tecnología actual un terapeuta calificado puede influir a distancia en tu campo energético utilizando técnicas de visualización, intención enfocada y transmisión de energía, mejorando así el bienestar emocional y síntomas físicos. Más info.: <https://goo.su/p0W0>



Actividades del Programa

6

TERAPIA FAMILIAR: Terapia psicoeducativa en la cual se abordará temas como el manejo de la culpa, la co-dependencia, la manipulación emocional, la identificación de dinámicas familiares que constituyen factores de riesgo, identificación de factores protectores, etc., a través del envío de material audiovisual.

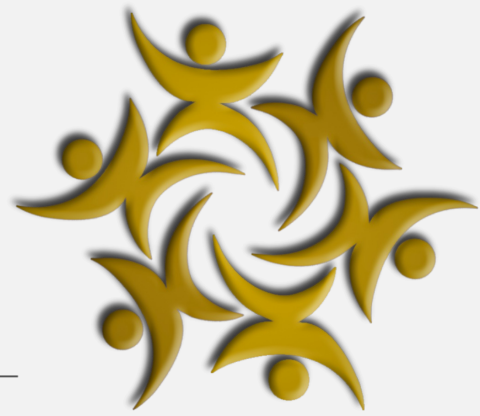
TERAPEUTA EN ADICCIONES: Intervenciones psico-socio-educativas en los ámbitos de prevención, tratamiento e integración posterior, aplicando instrumentos diagnósticos según la etapa de desarrollo del paciente y sus necesidades existentes y generando herramientas de prevención de recaídas y resolución de conflictos.

7

8

REIKI: Terapia complementaria de origen japonés, que consiste en imposición de manos en el ser humano como un objetivo energético para contribuir al equilibrio físico, mental y espiritual.

Etapas del Programa



Segunda etapa:

Abordaje psicológico en profundidad respecto a los factores que intervienen en el inicio y mantención de los síntomas, apoyo en el proceso de desintoxicación, estrategias de prevención de recaídas, desarrollo de habilidades sociales y consciencia de enfermedad.

Cuarta etapa:

Período de seguimiento de un año después del alta, el cual implica reporte al menos mensual por parte del usuario hacia sus terapeutas, y solicitud del usuario para asistencia a oficina a realizarse examen toxicológico.

Primera etapa:

Acogida, contención emocional, diagnóstico integral, apoyo en el proceso de desintoxicación, abordaje de objetivos terapéuticos relacionados con creación de hábitos, conductas, actitudes, causas y consecuencias de la enfermedad.

Tercera etapa:

Fortalecimiento de los cambios logrados, redes de apoyo personales e institucionales, profundización en integración social, laboral y familiar; mecanismos para enfrentar el regreso a su funcionamiento habitual sin volver al consumo.